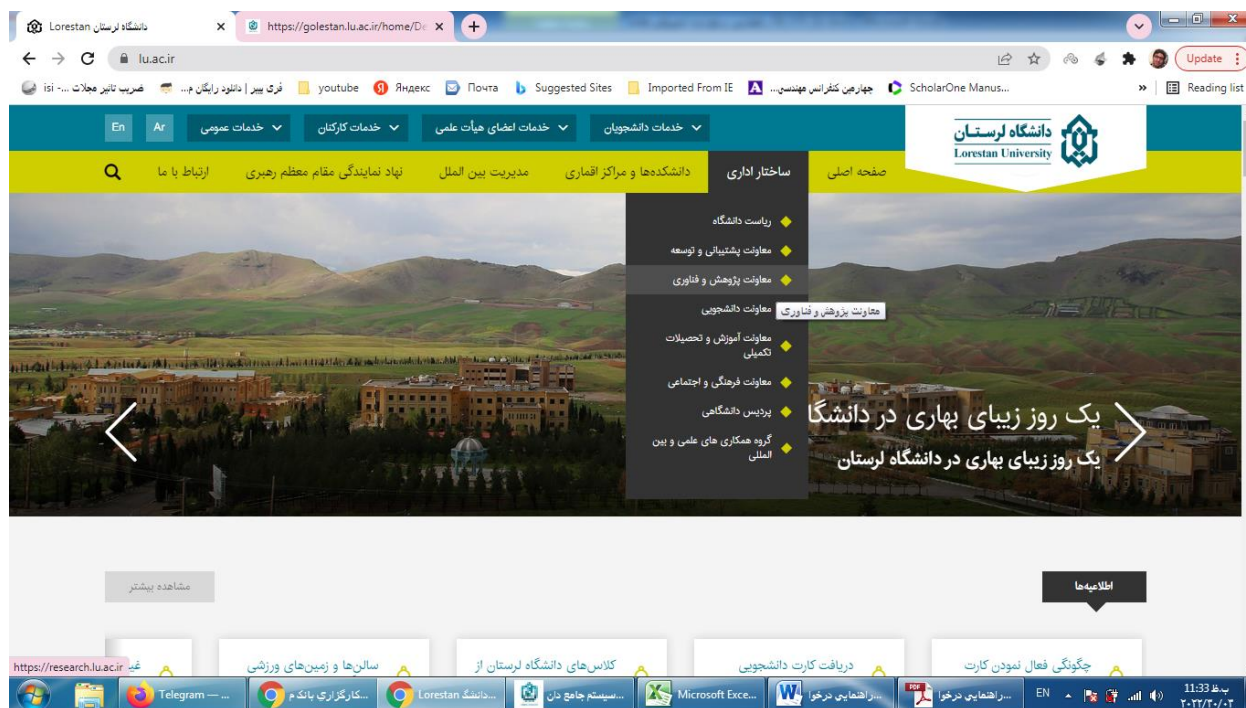


تشویقی مقاله های ISI_JCR_Q1 بین ۳ تا ۱۰ میلیون تومان

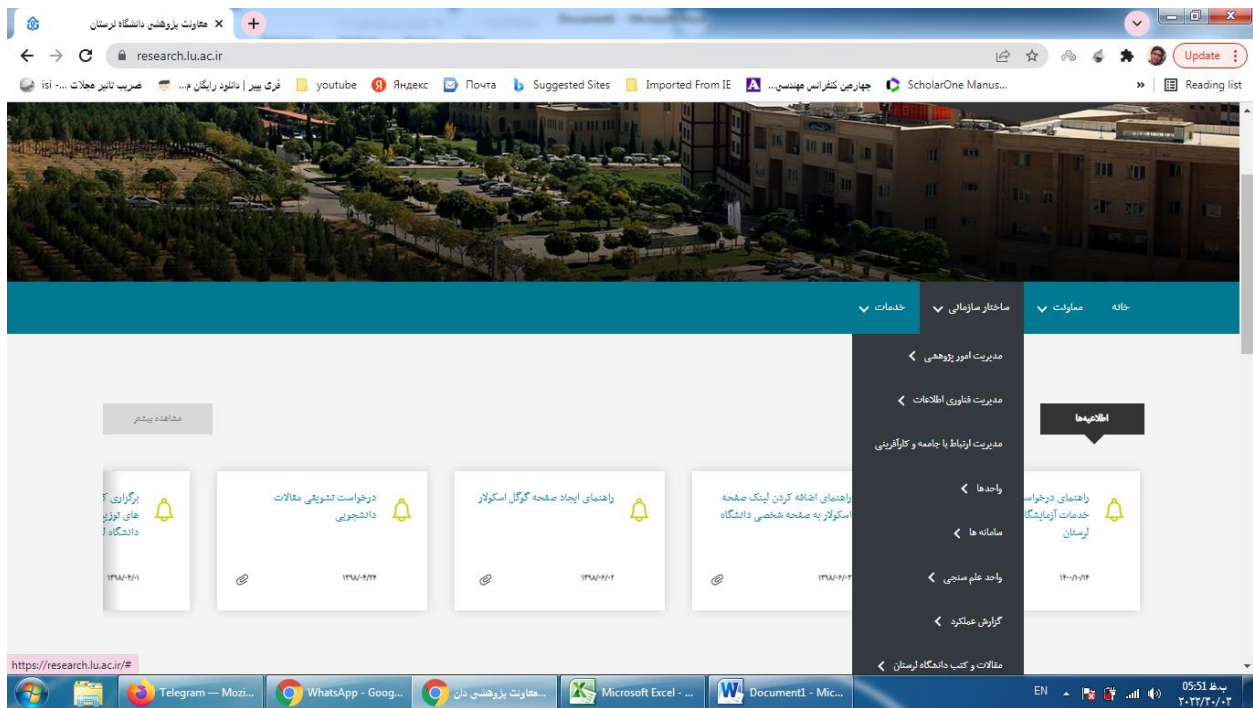
با توجه به برنامه معاونت پژوهش و فناوری و تایید هیات رییس، مقرر شده است آیین نامه های پژوهشی و فناوری تسهیل گردند اما برای اعضای محترم هیات علمی و دانشجویانی که علاقه مند به فعالیت های پژوهشی و فناوری ارزشمند هستند جهت ایجاد انگیزه و ادامه این مسیر، تشویقی در نظر گرفته شود. اخبار تشویقی ها، راهنمایی آیین نامه ها و اطلاعیه های جدید معاونت پژوهش و فناوری بطور مستمر و برای راهنمایی نحوه استفاده، خبررسانی خواهد شد.

برای مقاله های ISI-JCR چاپ شده با چارک Q1 بین ۳ تا ۱۰ میلیون تومان تشویقی توسط معاونت پژوهش و فناوری در نظر گرفته شده است.

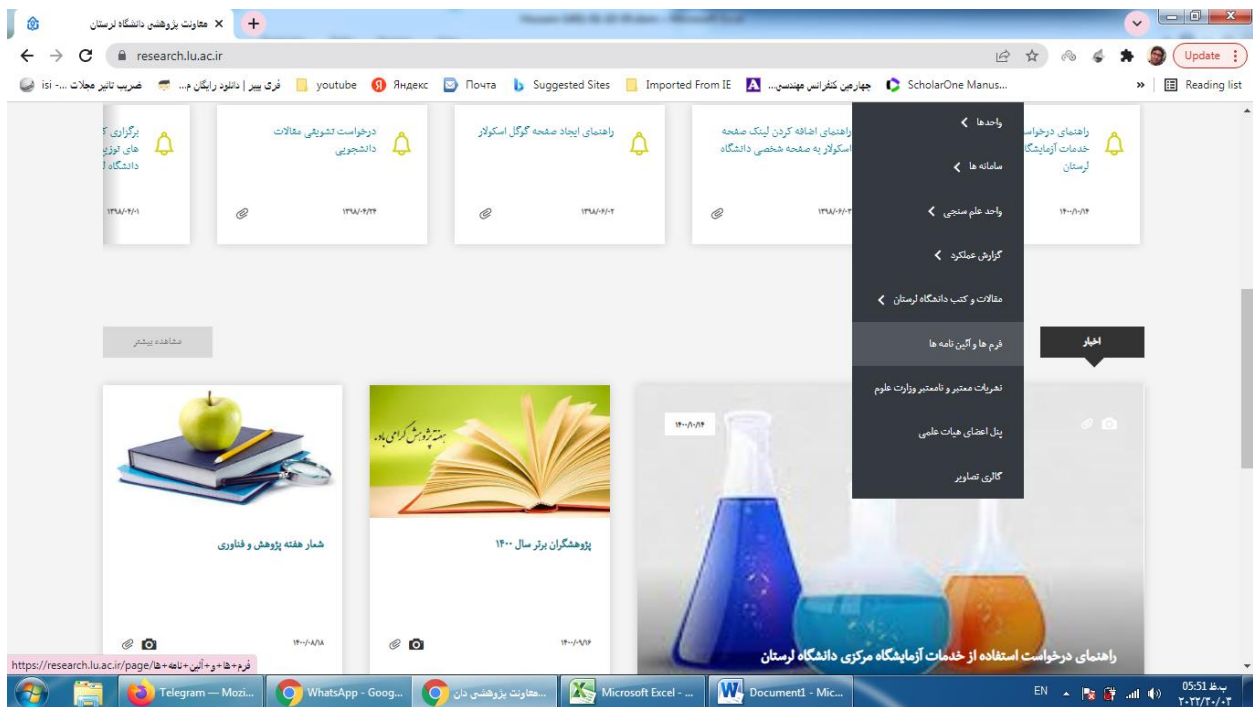
راهنمایی درخواست تشویقی مقاله های مذکور توسط نویسنده مسئول



شکل ۱- در سایت دانشگاه وارد معاونت پژوهشی و فناوری شوید



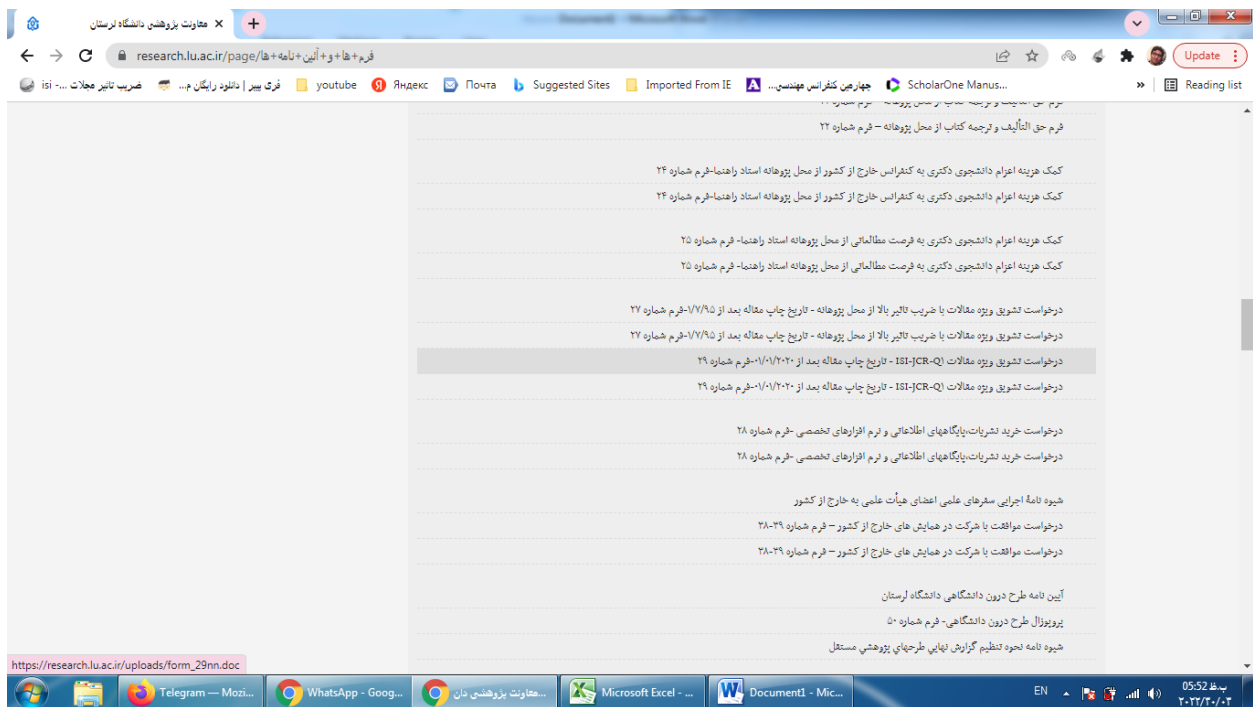
شکل ۲- در معاونت پژوهشی وارد ساختار سازمانی شوید.



شکل ۳- وارد فرم ها و آیین نامه ها شوید



شکل ۴- در سطر اول آیین نامه گزنت را کلیک کنید



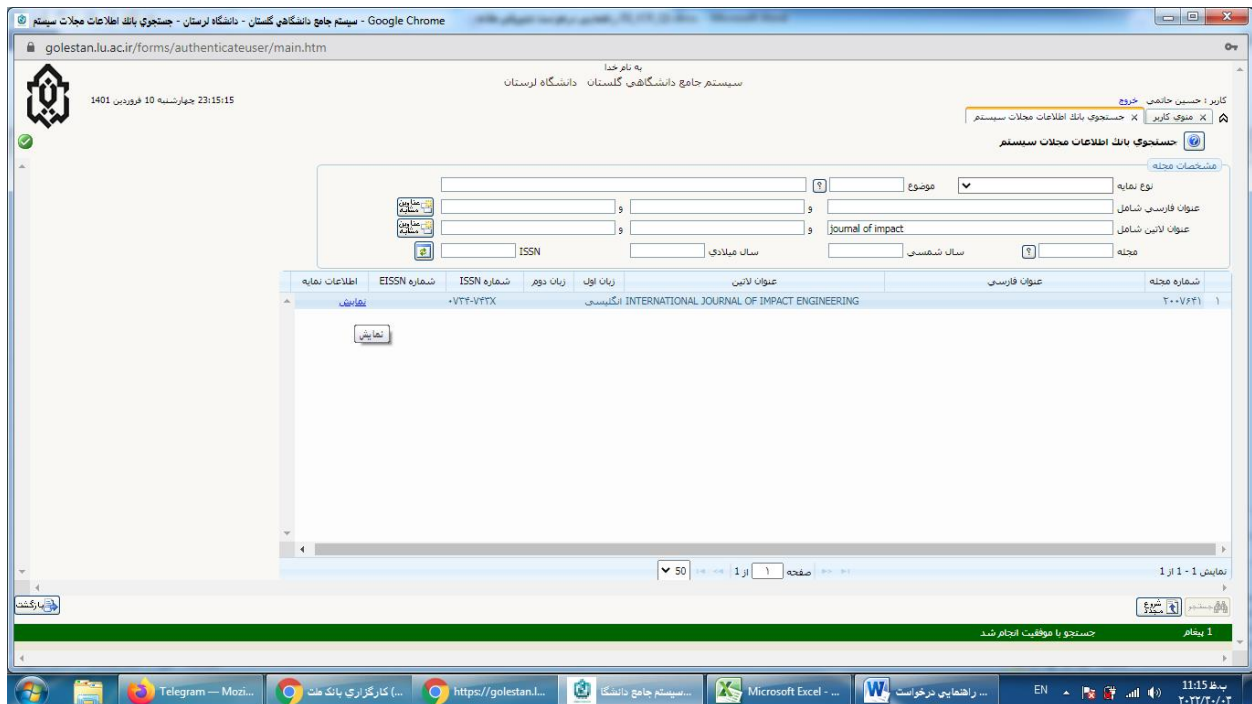
شکل ۵- فرم شماره ۲۹ (تشویقی مقالات ISI_JCR_Q1) را دانلود کنید

فرم مربوطه را تکمیل کنید و همراه با مقاله چاپ شده از مسیر گروه و سپس دانشکده به معاونت پژوهش و فناوری ارسال بفرمایید. (البته تشویقی های دیگر بصورت سیستمی در گلستان محاسبه و به حوزه مالی ارسال می شود اما برای مقاله های ISI_JCR_Q1 به دلیل اینکه فرمول محاسبه آن تغییر یافته است و بالای ۳ میلیون تومان قرار داده شده است، فعلا بصورت فرم حقیقی تکمیل می گردد اما در سال ۱۴۰۱ تمامی فرم های حقیقی نیز بصورت سیستمی در سامانه گلستان به تدریج قرار خواهند گرفت تا بصورت گردش کار به معاونت پژوهش و فناوری ارسال گردد).

راهنمای کسب اطلاعات مقاله از سامانه گلستان برای تکمیل IF و MIF و Q



شکل ۶- در سامانه گلستان وارد بخش پژوهش شوید و سپس در بخش مجله، همایش و مقاله، ردیف اول (جستجوی بانک اطلاعات مجلات سیستم) را انتخاب کنید



شکل ۷- در بخش عنوان لاتین: نام مجله ISI_JCR_Q1 چاپ شده خود را وارد کنید و یا ISSN آن را در بخش ISSN درج کرده سپس کلیک جستجو را در پایین صفحه بزنید و پس از رویت مجله، روی نمایش کلیک کنید.

گولستان یو.ا.سی.آر/فرم‌ها/تاییدکننده/اصلی/مجله‌ها/سیستم

به نام خدا
سیستم جامع دانشگاهی گلستان - دانشگاه لرستان

کاربر: حسین حاتمى خروج
X خروج کاربر X جستجوی بانک اطلاعات مجلات سیستم

جستجوی بانک اطلاعات مجلات سیستم

ردیف	نوع نمایه	کد موضوع	شرح فارسی موضوع	شرح لاتین موضوع	تاریخ شروع	تاریخ پایان	تاریخ شروع هیوادى	تاریخ پایان هیوادى	تعداد مقالات	تعداد ریزه ارزیابی	تاریخ شروع شمسی	تاریخ پایان شمسی	ضریب تأثیر (IF)	ضریب تأثیر (MIF)	ضریب تأثیر (AIF)	نمایه اطلاعات نمایه
1	ISI	345	ENGINEERING, MECHANICAL - SCIE	ENGINEERING, MECHANICAL - SCIE	1398/10/11	1398/10/11	2020/01/01	2020/01/01			1398/10/11	1398/10/11	2/085	3/444	4/208	ENGINEERING, MECHANICAL - SCIE
1	ISI	525	MECHANICS - SCIE	MECHANICS - SCIE	1398/10/11	1398/10/11	2020/01/01	2020/01/01			1398/10/11	1398/10/11	2/358	3/975	4/208	MECHANICS - SCIE
1	SCOPUS	140	Aerospace Engineering	Aerospace Engineering	1398/10/11	1398/10/11	2020/01/01	2020/01/01	222		1398/10/11	1398/10/11				Aerospace Engineering
1	SCOPUS	380	Automotive Engineering	Automotive Engineering	1398/10/11	1398/10/11	2020/01/01	2020/01/01	222		1398/10/11	1398/10/11				Automotive Engineering
1	SCOPUS	640	Civil and Structural Engineering	Civil and Structural Engineering	1398/10/11	1398/10/11	2020/01/01	2020/01/01	222		1398/10/11	1398/10/11				Civil and Structural Engineering
1	SCOPUS	2010	Mechanical Engineering	Mechanical Engineering	1398/10/11	1398/10/11	2020/01/01	2020/01/01	222		1398/10/11	1398/10/11				Mechanical Engineering
1	SCOPUS	2020	Mechanics of Materials	Mechanics of Materials	1398/10/11	1398/10/11	2020/01/01	2020/01/01	222		1398/10/11	1398/10/11				Mechanics of Materials
1	SCOPUS	2330	Ocean Engineering	Ocean Engineering	1398/10/11	1398/10/11	2020/01/01	2020/01/01	222		1398/10/11	1398/10/11				Ocean Engineering
1	SCOPUS	2870	Safety, Risk, Reliability and Quality	Safety, Risk, Reliability and Quality	1398/10/11	1398/10/11	2020/01/01	2020/01/01	222		1398/10/11	1398/10/11				Safety, Risk, Reliability and Quality
1	ISI	345	ENGINEERING, MECHANICAL - SCIE	ENGINEERING, MECHANICAL - SCIE	1397/10/11	1397/10/11	2019/01/01	2019/12/31			1398/10/10	1397/10/11	1/945	3/109	3/642	ENGINEERING, MECHANICAL - SCIE
1	ISI	525	MECHANICS - SCIE	MECHANICS - SCIE	1397/10/11	1397/10/11	2019/01/01	2019/12/31			1398/10/10	1397/10/11	2/117	3/416	3/642	MECHANICS - SCIE
1	SCOPUS	140	Aerospace Engineering	Aerospace Engineering	1397/10/11	1397/10/11	2019/01/01	2019/12/31	199		1398/10/10	1397/10/11				Aerospace Engineering
1	SCOPUS	380	Automotive Engineering	Automotive Engineering	1397/10/11	1397/10/11	2019/01/01	2019/12/31	199		1398/10/10	1397/10/11				Automotive Engineering
1	SCOPUS	640	Civil and Structural Engineering	Civil and Structural Engineering	1397/10/11	1397/10/11	2019/01/01	2019/12/31	199		1398/10/10	1397/10/11				Civil and Structural Engineering
1	SCOPUS	2010	Mechanical Engineering	Mechanical Engineering	1397/10/11	1397/10/11	2019/01/01	2019/12/31	199		1398/10/10	1397/10/11				Mechanical Engineering
1	SCOPUS	2020	Mechanics of Materials	Mechanics of Materials	1397/10/11	1397/10/11	2019/01/01	2019/12/31	199		1398/10/10	1397/10/11				Mechanics of Materials
1	SCOPUS	2330	Ocean Engineering	Ocean Engineering	1397/10/11	1397/10/11	2019/01/01	2019/12/31	199		1398/10/10	1397/10/11				Ocean Engineering
1	SCOPUS	2870	Safety, Risk, Reliability and Quality	Safety, Risk, Reliability and Quality	1397/10/11	1397/10/11	2019/01/01	2019/12/31	199		1398/10/10	1397/10/11				Safety, Risk, Reliability and Quality
1	ISI	345	ENGINEERING, MECHANICAL - SCIE	ENGINEERING, MECHANICAL - SCIE	1396/10/11	1396/10/11	2018/01/01	2018/12/31			1396/10/10	1396/10/11	1/759	2/744	3/173	ENGINEERING, MECHANICAL - SCIE
1	ISI	525	MECHANICS - SCIE	MECHANICS - SCIE	1396/10/11	1396/10/11	2018/01/01	2018/12/31			1397/10/10	1396/10/11	1/956	2/95	3/173	MECHANICS - SCIE

شکل ۸- در اطلاعات نمایه مجله، روی نمایه ISI و موضوع تخصصی مجله IF، MIF و Q را مشاهده فرمایید.

تهیه کننده

حسین حاتمى - مدیر پژوهش

فرم شماره ۲۹





درخواست تشویق ویژه مقالات

ISI-JCR-Q1

تاریخ چاپ مقاله بعد از ۱۳۹۹/۰۱/۰۱

پژوهش - فرم شماره ۲۹

تاریخ:

شماره:

پیوست:

معاونت محترم پژوهشی دانشکده.....

با سلام و احترام، نظر به اینکه مقاله اینجانب با عنوان:.....

درمجله..... نمایه شده در پایگاه ISI-

JCR-Q1 با ضریب تاثیر (IF:.....) و میانگین ضریب تاثیر موضوع تخصصی مجله (MIF:.....) چاپ شده است، خواهشمند است دستور فرمایید نسبت به پرداخت تشویقی آن اقدام نمایند. (اطلاعات ضرایب مجله و نمایه از بانک اطلاعاتی مقالات سامانه گلستان دریافت شود و وضعیت چارک مقاله برحسب تاریخ چاپ مقاله در زمان گزارش در سامانه گلستان توسط کارشناس پژوهش بررسی می گردد.)

مدارک پیوست:

□ تصویر صفحه اول مقاله چاپ شده بعنوان نویسنده مسئول با ذکر وابستگی صرفاً دانشگاه لرستان و نام نویسندگان مقاله

مدیر گروه آموزشی

نام و نام خانوادگی نویسنده مسئول

امضا، مهر و تاریخ

امضا و تاریخ

تلفن همراه:

□ اینجانب بعنوان نویسنده مسئول مقاله، نام نویسندگان مقاله را با ذکر وابستگی صرفاً دانشگاه لرستان در جدول زیر اعلان می کنم.

مبلغ پرداختی برحسب ترتیب نویسندگان در مقاله (توسط کارشناس پژوهش محاسبه می گردد)	شماره شبای تجارت	نام و نام خانوادگی نویسنده گان با ذکر وابستگی صرفاً دانشگاه لرستان و به ترتیب درج در مقاله

مدیر محترم پژوهشی دانشگاه

با توجه به اسناد ارائه شده، درخواست پرداخت تشویق مقاله فوق الذکر با نویسنده مسئولی آقای/ خانم دکت..... بررسی شد و پرداخت مبلغ مندرج در زیر و برای هر ردیف در جدول بالا مورد تأیید است. حداکثر مبلغ تشویقی هر مقاله ۱۰۰۰۰۰۰۰۰ (یکصد میلیون ریال) می باشد و مطابق با سهم و ترتیب نویسندگان تعیین می شود.

پنج میلیون ریال * (IF-MIF) + سی میلیون ریال = تشویقی مقاله

معاونت پژوهشی دانشکده

کارشناس پژوهشی دانشکده

امضا و تاریخ

امضا و تاریخ

حسابداری محترم پژوهش

پرداخت مبلغ ریال، مستند به گزارش کارشناس پژوهشی و اسناد ارائه شده بلامانع است.

مدیر پژوهشی دانشگاه

کارشناس پژوهشی دانشگاه

امضا و تاریخ

امضا و تاریخ

رونوشت:

- دبیرخانه پژوهش..... جهت درج در پرونده متقاضی.
- جناب آقای/ سرکار خانم دکتر..... عضو هیأت علمی دانشکده..... جهت استحضار.