
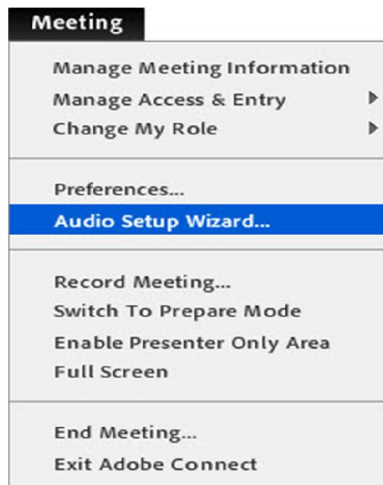
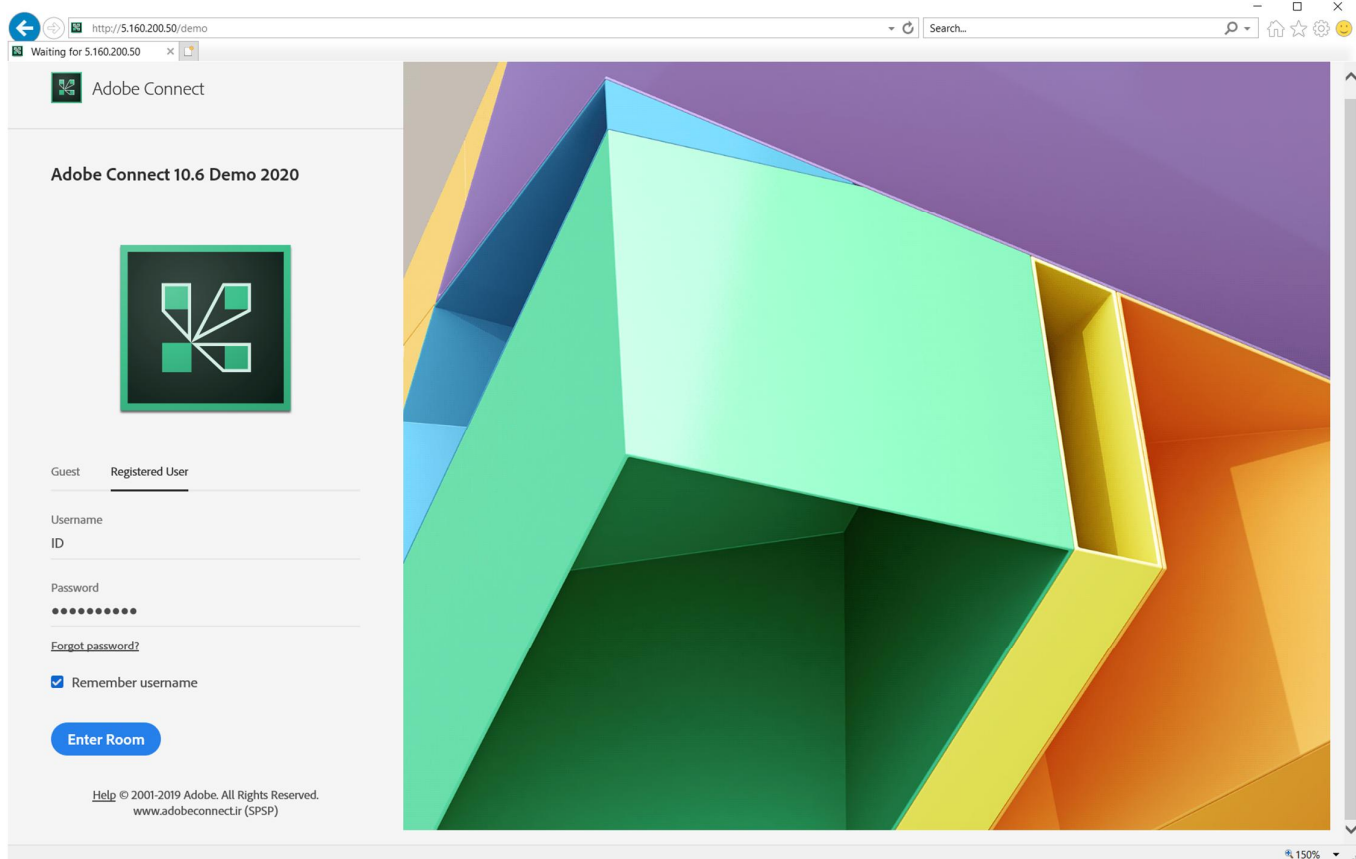


## ورود به کلاس مجازی :

1. ابتدا از طریق مروگر وب ie یا همان  لینک ورود مورد نظر را در قسمت آدرس بار وارد نمایید، در صورتیکه نرم افزار لازم نصب نباشد بصورت اتوماتیک لینک دانلود Add-in ارائه می شود.
2. می بایست روی Install Application و download یا open کلیک نمایید، بعد از نصب برنامه، مجدداً از طریق مروگر ie آدرس ورود را تایپ کنید و یا همان پنجره باز را رفرش نمایید. (با کمک کلید F5)
3. بعد از باز شدن پنجره مشابه زیر، در صورتیکه نام کاربری و رمز عبور دارید روی گزینه Registered User کلیک کرده و اطلاعات را وارد نمایید، و در صورتیکه که بخواهید بصورت مهمان وارد شوید می بایست یک نام در قسمت Guest وارد نمایید و سپس Enter Room را بزنید.

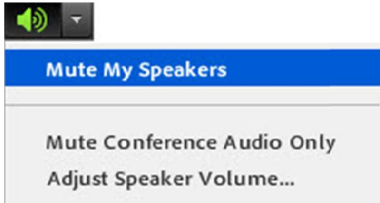


### به اشتراک گذاری صدا

توصیه می شود قبل از هر اقدامی بعد از وارد شدن به کلاس، تست صحت میکروفون و اسپیکر را انجام دهید. (از طریق منوی Audio Setup Wizard >>> Meeting را بزنید و مراحل آنرا طی کنید)



بعد از اتمام مراحل ، برای ارسال صدا میتوانید روی آیکون میکروفون کلیک کرده تا به رنگ سبز در آمده و فعال شود همچنین با فشردن فلش رو به پایین کنار میکروفون می توانید قدرت صدای آنرا تنظیم (گزینه Adjust Microphone Volume) و از درستی آن اطمینان حاصل نمایید.



برای شنیدن صدای افراد حاضر در جلسه می بایست از روشن بودن آن اطمینان داشته (بصورت پیش فرض فعال هست) و از میزان صدای اسپیکر خود مطمئن باشید(رنگ سبز نمایانگر فعال بودن و رنگ سفید نشان غیرفعال بودن است)



### گفتگوی متنی (Chat)

برای گفتگوی خصوصی یا عمومی از این پاد استفاده می شود. قابلیت تغییر سایز و رنگ نیز ممکن است.



### تغییر حالت یا وضعیت

به منظور تغییر حالت و یا نشان دادن وضعیت خاصی به افراد دیگر می توانید وضعیت خود را تغییر دهید.

تذکر : در صورتیکه گزینه میکروفون را مشاهده نمی کنید ابتدا می بایست اجازه گرفته تا استاد دسترسی را برای شما باز نماید برای اینکار بروی آدکم (Raise Hand) کلیک نمایید.

« الزامات ارتباطی، نرم افزاری و سخت افزاری سامانه وب کنفرانس Adobe Connect »

### نیازهای سخت افزاری :

- اسپیکر و یا هدست برای شنیدن صدا
- میکروفون برای صحبت کردن
- وبکم برای به اشتراک گذاری تصویر
- یک خط پرسرعت اینترنت (حداقل ۵۱۲ کیلوبیت به صورت متقارن جهت ارسال و دریافت اطلاعات)

### نیاز های نرم افزاری :

- نصب افزونه (Add-in) مربوط به سیستم عامل

### « عیب یابی سیستم عامل ویندوزی »

- در صورتیکه ویندوزتان بروز نباشد و با مشکل پیدا نکردن فایل‌های لازم Dll. روبرو شدید برای حل مشکل آن، از طریق لینک زیر برنامه را دانلود و نصب نمایید.

<http://adobeconnect.ir/go/vc>

- در صورت استفاده از مرورگر Google Chrome مراحل زیر انجام شود:  
از منوی تنظیمات گوگل کروم (سمت راست Customize) Settings >>> advanced... >>> Content Settings...

و در قسمتهای

Unsandboxed plugin access & Flash

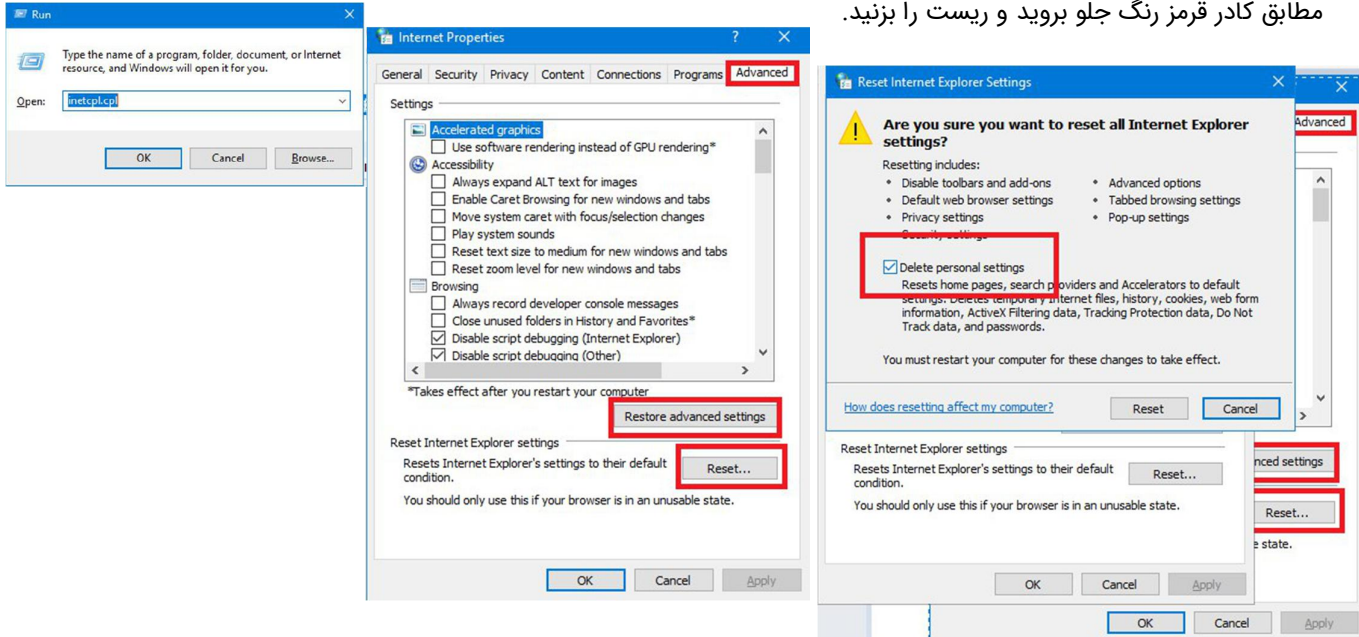
آدرس سرور خود را در بخش زیر اضافه نمایید

Allow >>> Add

## در صورت بروز مشکل و عدم اتصال

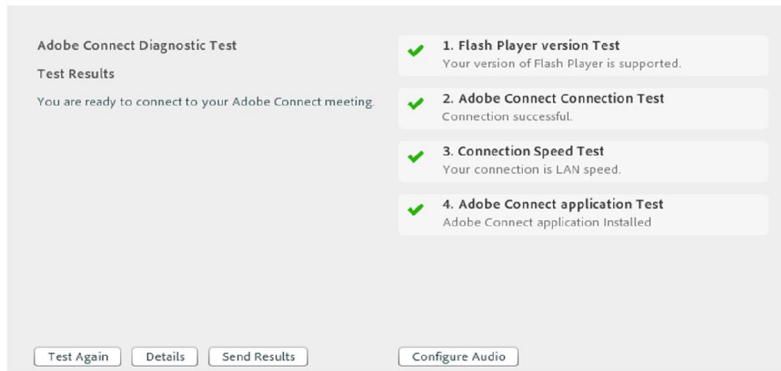


در ابتدا بصورت همزمان کلیدهای win + R را بفشارید و سپس پنجره باز شده عبارت inetcp.cpl را وارد کرده و در پنجره بعد مطابق کادر قرمز رنگ جلو بروید و ریست را بزنید.



توصیه می شود قبل از شروع کلاس، وضعیت ارتباط خود را با سرور کلاس مجازی بررسی نمایید. برای این کار کفایت به آدرس زیر مراجعه نمایید:

[http://5.160.200.50/common/help/en/support/meeting\\_test.htm](http://5.160.200.50/common/help/en/support/meeting_test.htm)



شما می بایست تمامی دو مرحله اول را بدون دریافت خطا مشاهده نمایید.  
گزینه ۱: مربوط به نصب برنامه فلش پلیر است (پیشنهاد می شود همیشه از آخرین نسخه بروز آن استفاده نمایید).  
گزینه ۲: اتصال به سرور را چک می کند در صورت مشاهده خطا با پشتیبانی ارائه دهنده سرویس اینترنت خود تماس گرفته و درخواست باز نمودن پورت های ۱۹۳۵ و ۴۴۳ را بدهید.  
گزینه ۳: سرعت اینترنت شما را بررسی کرده و با سه گزینه (LAN, DSL, Modem) که به ترتیب وضعیت (ضعیف، متوسط و خوب) نشان می دهد.  
گزینه ۴: مربوط به نصب برنامه Add-in است (جهت ورود راحت و سریع به کلاس مجازی از طریق آیکن دسکتاپ و ...) برای دریافت آن می توانید از لینکهای درج شده از پایین صفحه انتخاب کرده (با توجه به نوع سیستم عامل) و یا به آدرس وب سایت <http://www.adobeconnect.ir> مراجعه نمایید.  
تذکر: چنانچه از ویندوز منسوخ شده XP استفاده می کنید بدلیل ناسازگاری، نیازی به نصب Add-in نمی باشد و تنها با نصب آخرین نسخه فلش پلیر سیستم کار میکند.

Meeting Add-ins for Adobe Connect Downloads and Updates



شاد، پویا و توانا باشید